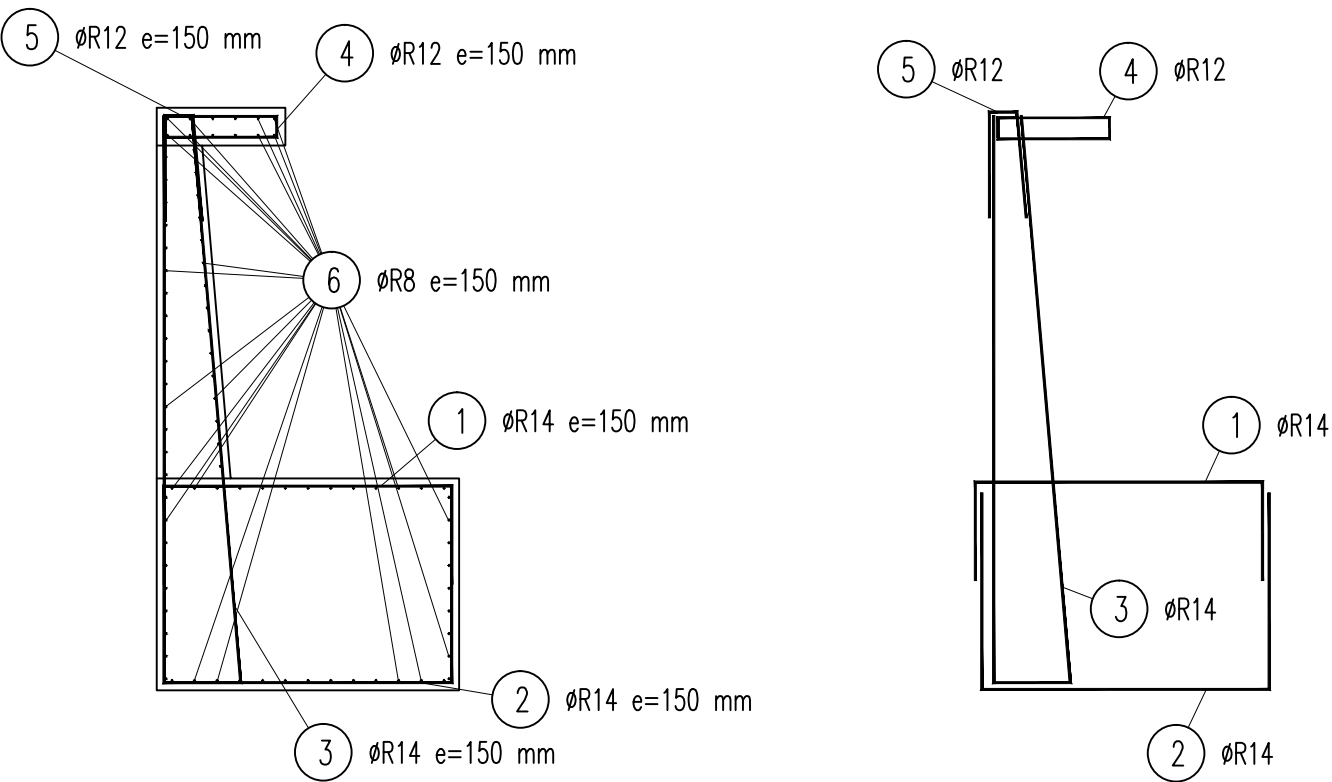
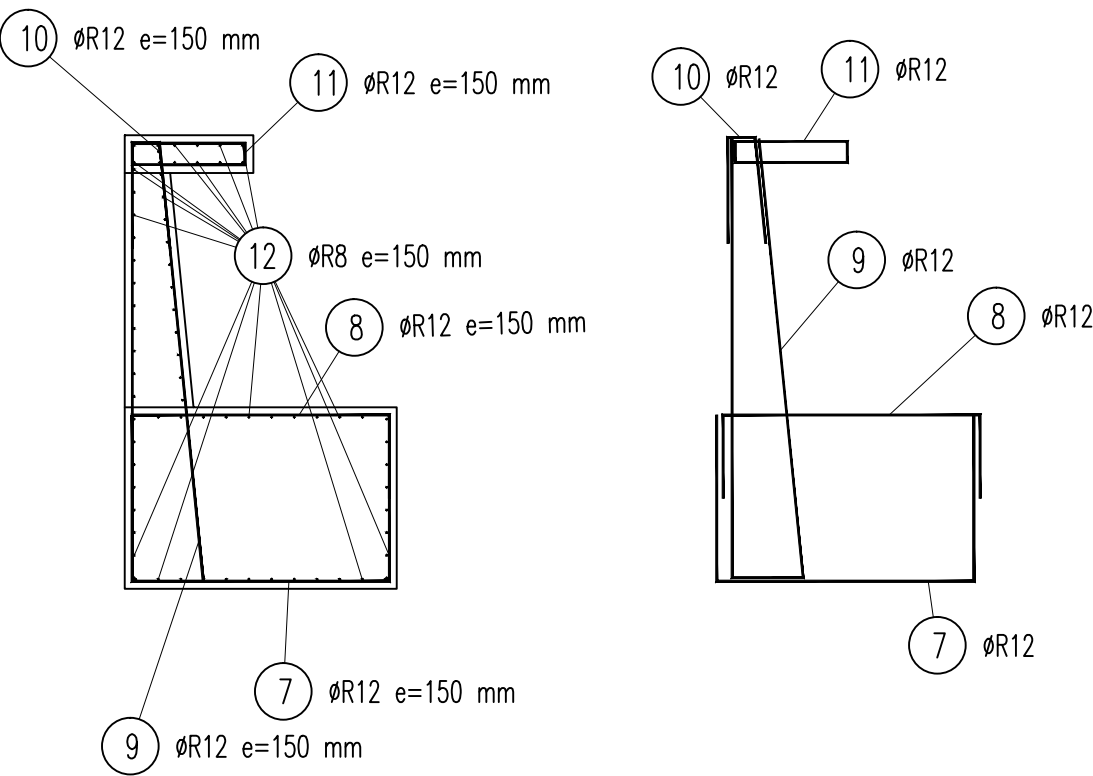


OPĚRNÁ ZEĎ
VZOROVÝ PŘÍČNÝ ŘEZ 1 – SCHÉMA VÝZTUŽE
M1:50



OPĚRNÁ ZEĎ
VZOROVÝ PŘÍČNÝ ŘEZ 2 – SCHÉMA VÝZTUŽE
M1:50



V Ý K A Z V Ý Z T U Ž E – Ř E Z 1

Č.P.	ø	Délka	Počet	Délka [m]		
				10505		
				R8	R12	R14
1	R14	3.20	7			22.400
2	R14	4.50	7			31.500
3	R14	8.02	7			56.150
4	R12	2.01	7		14.080	
5	R12	1.59	7		11.100	
6	R8	1.20	86	103.200		
Celková délka [m]				103.200	25.180	110.050
Specifická hmotnost [kg/m]				0.395	0.888	1.208
Celková hmotnost [kg]				40.764	22.360	132.939
Celková hmotnost [kg]				196.063		

Pozn. Výkaz výztuže pouze pro jeden běžný metr

V Ý K A Z V Ý Z T U Ž E – Ř E Z 2

Č.P.	ø	Délka	Počet	Délka [m]		
				10505		
				R8	R12	R14
7	R12	3.90	7		27.300	
8	R12	2.80	7		19.600	
9	R12	6.28	7		43.990	
10	R12	1.58	7		11.080	
11	R12	2.02	7		14.170	
12	R8	2.02	73	87.600		
Celková délka [m]				87.600	116.140	
Specifická hmotnost [kg/m]				0.395	0.888	1.208
Celková hmotnost [kg]				34.602	103.132	
Celková hmotnost [kg]				137.734		

Pozn. Výkaz výztuže pouze pro jeden běžný metr

Výškový systém Balt p.v.

Souřadný systém S-JTSK

6			
5			
4			
3			
2			
1			
REVIZE	POPIS	DATUM	SCHVÁLIL

Sweco Hydroprojekt a.s. Ústředí Praha Táborská 31, 140 16 Praha 4; praha@sweco.cz; www.sweco.cz				SWECO 	
VYPRACOVAL	Ing. Bohůnek	HIP	Ing. Veselý	T. KONTROLA	Ing. Kaňkovský
PROJEKTANT	Ing. Štěpán	ŘEDITEL DIVIZE	Ing. Matějček	DATUM	09/2017
OBJEDNATEL	Povodí Vltavy, státní podnik			OKRES	Kralupy nad Vltavou
AKCE: <div>Zákolanský potok ř.km 0,0 - 1,825, Kralupy nad Vltavou - úprava koryta toku a rekonstrukce opěrných zdí Dokumentace pro provádění stavby (DPS)</div>				ČÍSLO ZAKÁZKY	11-7125-0100
				STUPEŇ	DPS
				FORMÁT	A3
				MĚŘÍTKO	1:50
				ARCHIVNÍ ČÍSLO	007723/17/1
PŘÍLOHA: <div>SO 03 - Schema výztuže</div>				ČÍSLO PŘÍLOHY	<div>D.1.3.6</div> <div>d1</div>

Tato dokumentace včetně všech příloh (s výjimkou dat poskytnutých objednatelem) je duševním vlastnictvím akciové společnosti Sweco Hydroprojekt a.s. Objednatel této dokumentace je oprávněn ji využít k účelům vyplývajícím z uzavřené smlouvy bez jakéhokoli omezení. Jiné osoby (jak fyzické, tak právnické) nejsou bez předchozího výslovného souhlasu objednatele oprávněny tuto dokumentaci ani její části jakkoli využívat, kopírovat (ani jiným způsobem rozmnožovat) nebo zpřístupnit dalším osobám.
Poznámka: Podpisy zpracovatelů jsou připojeny pouze k výtisku číslo 01 nebo originálu přílohy (matrici).